

Cerchioni ferroviari

Processo di ricercchiatura

Fasi del processo di ricerchiatura.

Ghibellina è in grado di effettuare le lavorazioni di ricerchiatura e di riprofilatura su qualsiasi tipo di cerchione ferroviario, sia per tram che per

locomotive. Tutte le lavorazioni sono effettuate conformemente alle norme vigenti in Italia ed in Europa.

-
- | | | | |
|-----------|--------------------------------|-----------|--|
| 01 | Asportazioni cerchietti | 05 | Calettamento e montaggio |
| 02 | Scalettamento cerchioni | 06 | Profilatura esterna del cerchione |
| 03 | Controllo e rettifica | 07 | Collaudo sala montata |
| 04 | Tornitura interna | 08 | Prodotto finito |
-

Asportazioni cerchietti di sicurezza.

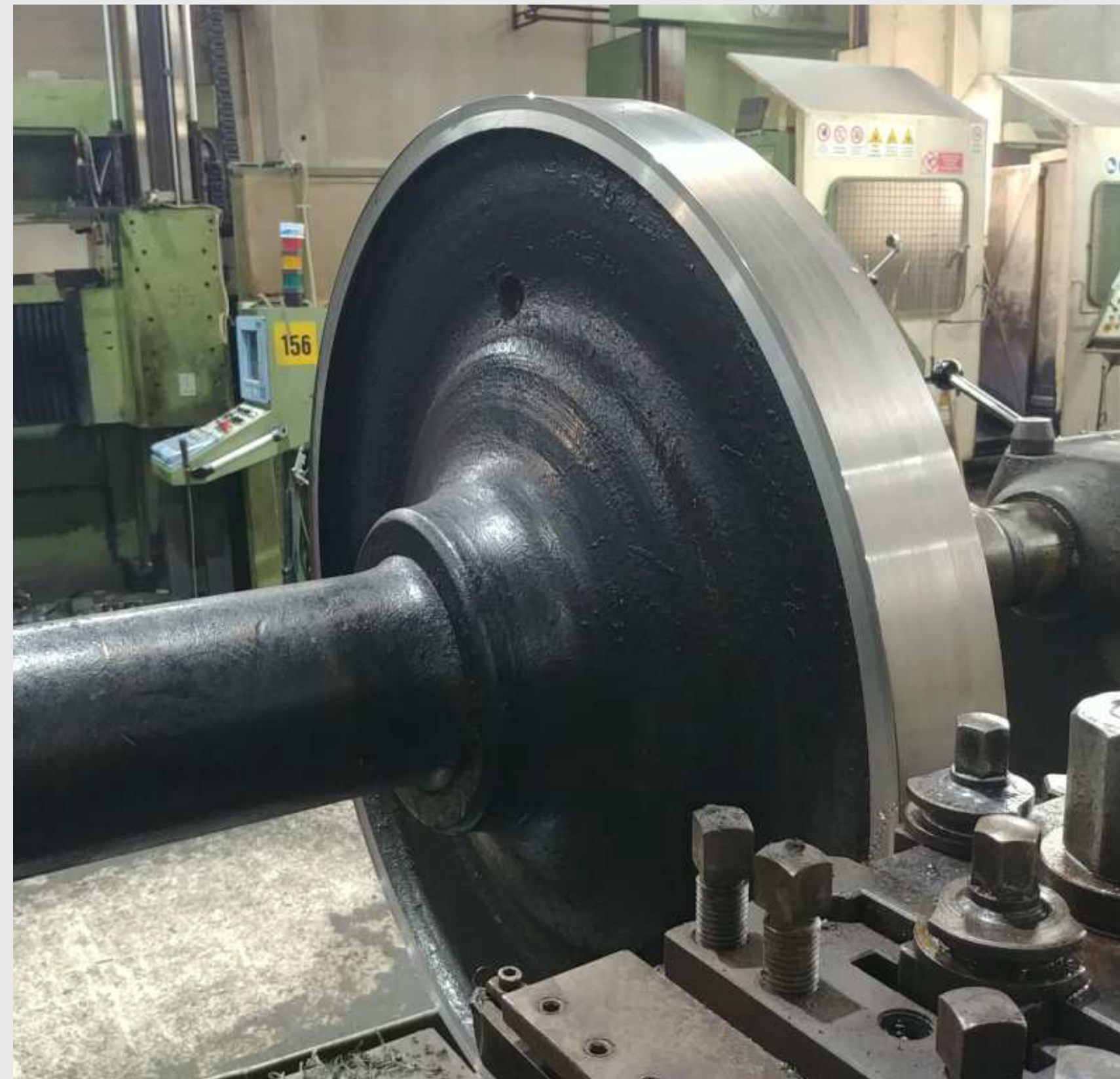
01



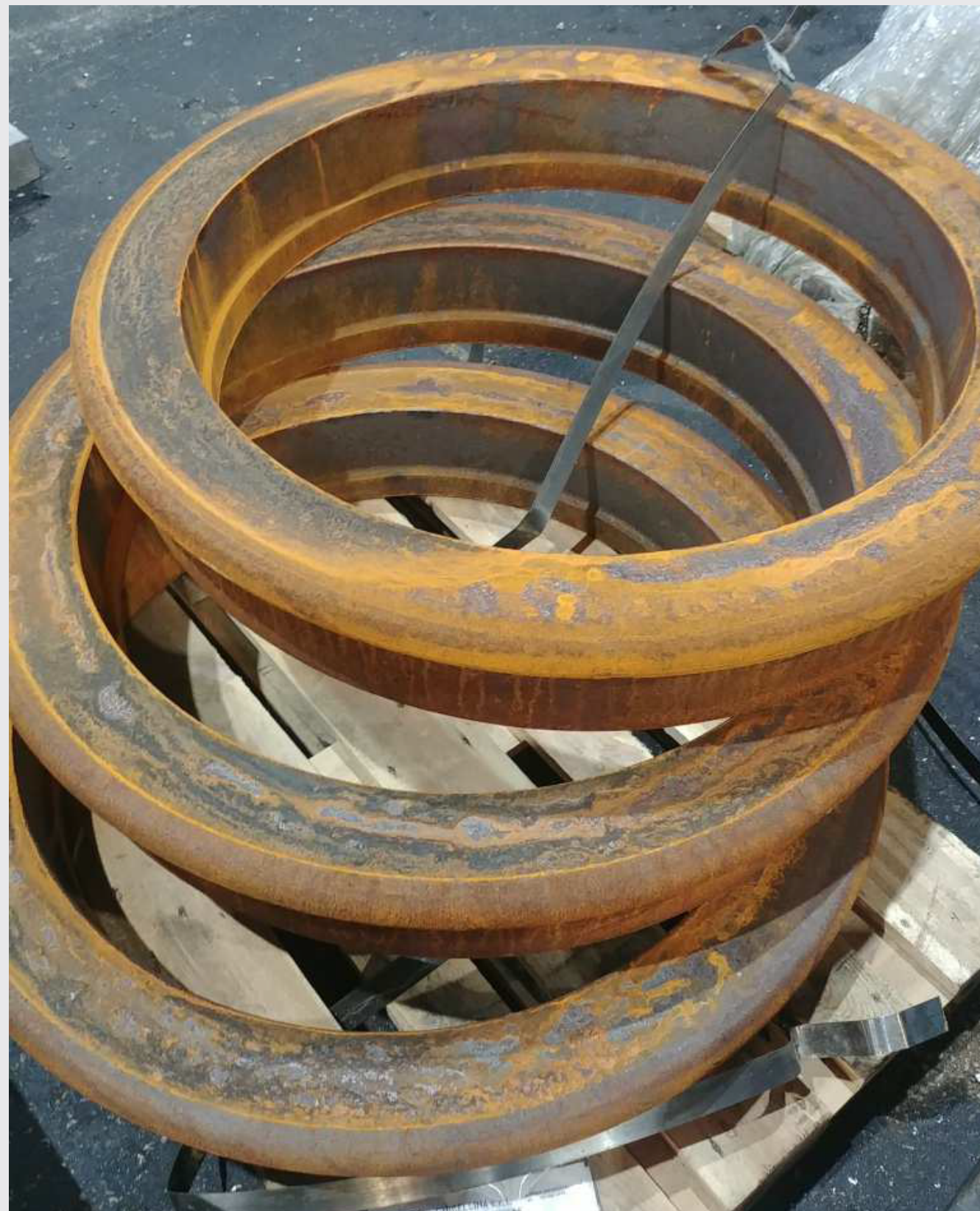
Scalettamento cerchioni.



Controllo e rettifica corona del centro ruota.



Tornitura interna del cerchione.



Calettamento cerchioni e montaggio cerchietti di sicurezza.



Profilatura esterna del cerchione secondo disegno.

06



Collaudo sala montata.

07



Prodotto finito.

08

